

DEn

MESSAGE

周囲と、ちょっと、ちがうこと。

もしかしたらそれは、世界にない何かをつくり出す
とてつもないチカラになるかもしれない。

私たちはDEN。田んぼの「田（デン）」。
当たり前とされた考え方を掘り起こし、
新しいモノやコトを生み出すところ。
可能性という苗を育て、磨き、伸ばしていく。

先入観を持たず、
マエノメリな姿勢で挑戦する方々と一緒に、
私たちの持つ小さな力でも勢いよく突き進めば社会を変えられないものなのか。

そんなチャレンジを仲間たちとワイワイ考えながら、
前向きに精一杯マエノメリな活動を展開しています。

WORKS



01 芸

misc.

#ART #CREATIVE

アート/クリエイティブ事業



02 福

UIL.

#WELFARE #IT #DESIGN

福祉事業

アート

と

ワクワクシ

好奇心と驚きを軸に事業をしていたら、
アートと福祉に夢中になっていました。
どちらも最高のコトを考え、セカイを
ワクワクさせられないか目指しています。

misc.

芸

関わる人々が、
心を揺さぶられるコトを。

アート/クリエイティブ事業

好奇心を持って

人を幸せにする「悪戯」を仕掛ける。

- challenge 01 > itazura PJ
日常に革新を
└ アートで良戯を仕掛ける
- challenge 02 > OUTSIDER ART PJ
世界に天才を増やせ
└ 違いを武器に個性を活かす
- challenge 03 > MISC. PJ
多様な才能が出会う場に
└ 多様な課題や価値観を社会へ伝える

UIL.

福

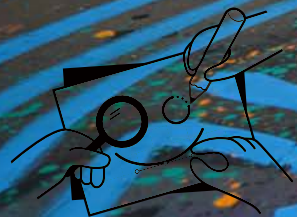
福祉を、
ワクワクするものに。

福祉事業

みんなが生き生きする

「その手があったか！」をデザインする。

- challenge 04 > 障がい者サポート事業
ヒトを考える
└ 個性が活躍する社会をつくる
- challenge 05 > テック事業
モノを考える
└ テクノロジーの力で福祉を変える
- challenge 06 > 福祉デザイン事業
コトを考える
└ 福祉のチカラを街のチカラに



#ART #CREATIVE

アート / クリエイティブ事業

味でににに立ろの味なうだな漢こな字うと意
。意味心日つうだなぜかるん字のぜは漢い味

関わる人々が、
心を揺さぶられるコトを。

アート / クリエイティブ部

関わる人々が、心を揺さぶられるコトを。

好奇心を持って
人を幸せにする「良戯」を仕掛ける

多様な個性が、出会う場に。

世界に、天才を増やせ。

日常に、革新を。



#PROJECT

企画 / 運営
Itazura PJ

アートで
悪戯を仕掛ける

アートに夢中。だからアートを仕掛ける。
ストーリーあるアートを利用し、
体験の価値を高めていく施策を企画・実行する。



#OUTSIDER

企画 / 運営
OUTSIDER ART PJ

違いを武器に
個性を活かす

個性を活かした表現を、これまでにないアイデアでチャレンジ。
障がい者やストリートアーティストなど、専門的な美術教育を受けていない人々が、自身の内側から湧き上がる衝動のまま表現した芸術を活かす。



#GALLERY

運営
MISC. PJ

多様な課題や価値観を
社会へ伝える

変化に富んでいるコト。
寄せ集めの雑多なモノ。
文化的で自由なトキ。
MISC. のコンセプトを軸に、
「MISC. だからできた企画」という、
私たちの個性を持つインスター
レーションを発信。

WORKS 01

CASE A

#アート #モバイル
#イベント #親子探検
#アップサイクル



FUN FOREST

芸術の森に隣接する「芸森ワーサム」のイベントにて、体験型アートプロジェクトを開催。

モバイルの動物が自然に散りばめられた幻想的な森を、地図とたいまつを持って冒険。隠されたアートを全部見つけた方には秘密の宝箱をプレゼント。

宝箱やたいまつ、参加者へのプレゼントなどは印刷所で出た紙の端材を利用しており、アップサイクルアートも意識。



WORKS
01 | CASE
B

#アート #ストリートアーティスト
#イベント #音楽 #ファッション
#廃墟 #アップサイクル

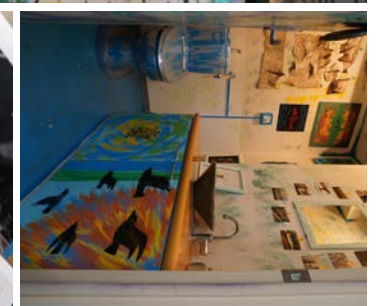
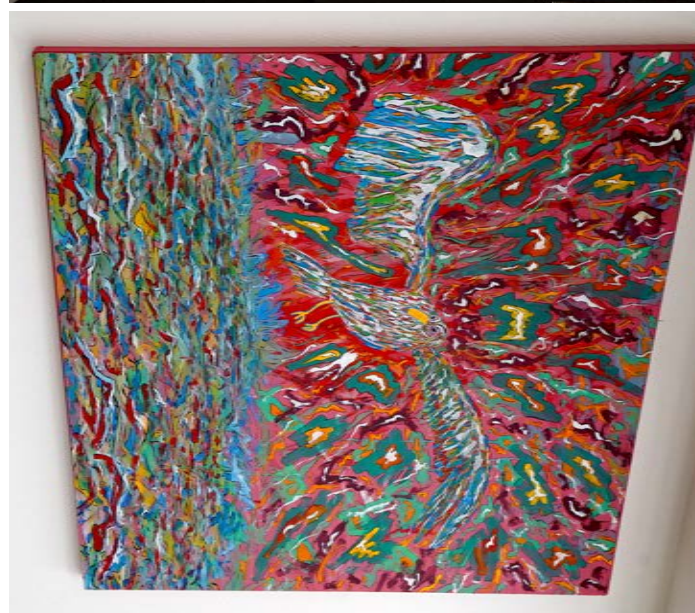
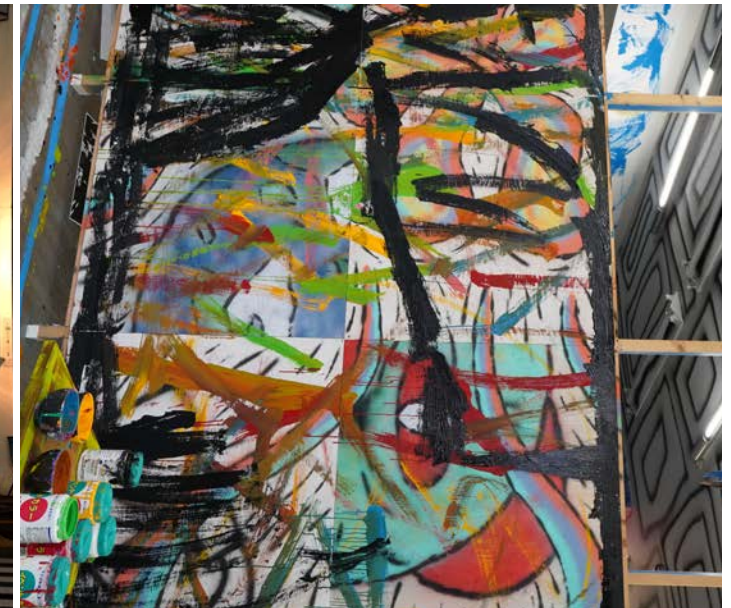
364

世界一カッコいい美術館

壊れゆくビルでアートが生まれる。
そして、また壊されていく。

廃墟となり、取り壊し予定のビル。最後に入居していた元障がい者福祉事業所のテナントにて、札幌のストリートアート〈364〉による世界一カッコいい美術館を1ヶ月かけてつくり、2日間限定で開催。そしてビル解体。

廃墟と残置物のアップサイクルをテーマに、新たなアート表現のチャレンジ。



WORKS
01

CASE
C

#アート #障がい者 #多様性
#事業貢献 × 社会貢献
#イベント
#アップサイクル

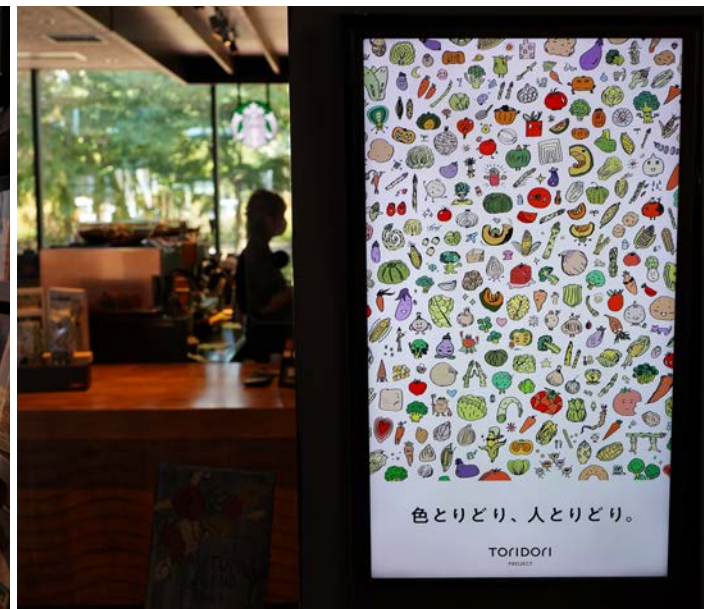
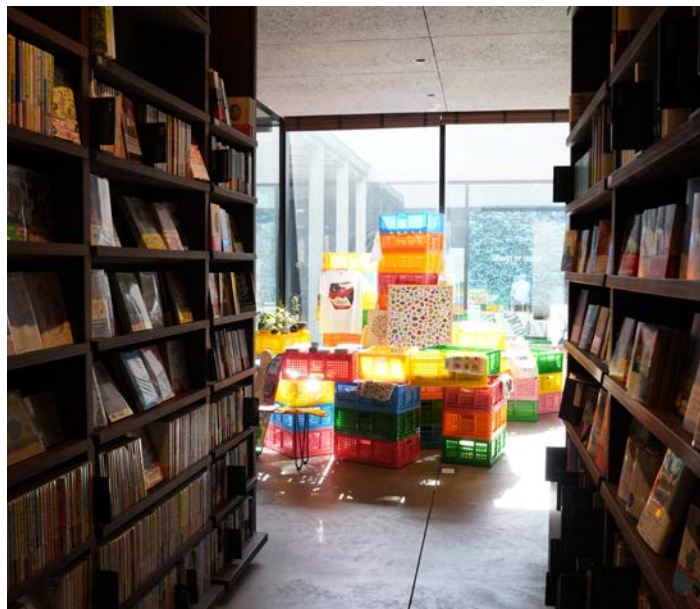
蔦屋書店
TSUTAYA BOOKS

TORIDORI PJ

事業への貢献と地域への貢献を両立する、多様な価値観とクリエイティブのマッチングを目指す「TORIDORI PJ」

蔦屋書店江別でポップアップショップを期間限定でオープン。地元の特産物である野菜をテーマにしたアウトサイダーアートの展示やオリジナルグッズの販売など。

知育をテーマにしたアート企画やプロモーション、体験型プロジェクトも展開。蔦屋書店 江別での売上の一部を、障がい者アーティストへ還元。



WORKS 01

CASE D

#アート #障がい者 #多様性
#事業貢献 × 社会貢献



リシンクフォント PJ

障がいのある方々の表現力を光らせ、地域社会での貢献活動の象徴となるようなオリジナルフォントの制作。

生み出されたフォントは全国47都道府県でのRethink PROJECT (JT/日本たばこ産業) における活動で利用。

各地域の多様性と一体性を体現しつつ、障がい者の持つ個性と才能を見つめ直す新たなパラダイムを目指す。



WORKS
01

CASE
E

#アート #障がい者 #多様性
#事業貢献 × 社会貢献
#アップサイクル



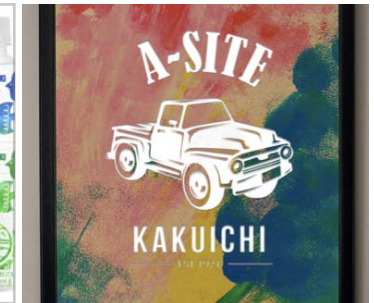
アウトサイダーアート PJ

ワクワクする社会貢献活動を、
個性あるアートを通して展開。

障がい者や LGBT など人に関わる社会
問題。

ゴミや廃墟など環境に関わる社会問題。

世の中にあるたくさんの社会問題を、
みんなに知ってもらい、みんなが組み
たくなる、そんなきっかけになるような
コトやモノを、アートを通して構築して
いくことを目指します。



WORKS
01

CASE
F

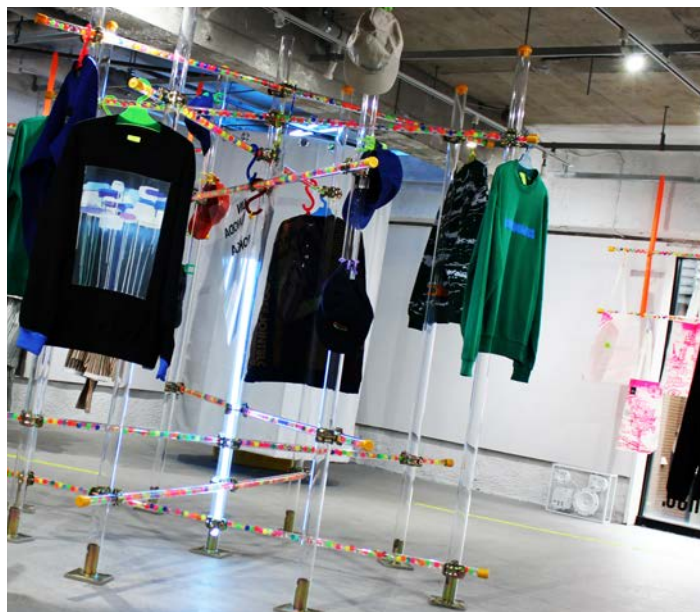
#アート #ファッション
#イベント

loosejoints

loosejoints × misc.

こだわりのオリジナルボディをキャンパスに、世界中から選りすぐったアーティストたちの素敵なアートワークを、気分に応じてセレクトして身に纏うことができる loosejoints の期間限定ポップアップを開催。

アートや音楽、カルチャーの趣味が合う人とは、出会った瞬間にすっかり意気投合、言葉の壁を超えて深く通じ合えるものです。Tシャツのアートワークから繋がる、コミュニティのひろがりを感じてもらえたら幸いです。





#WELFARE #IT #DESIGN

福祉事業

強く、「社会に良いことをしたい」と考えているのではなく
私たち自身がワクワクしながら取り組んだ事業で
社会が変わるきっかけになったら
それは幸せなことなんじゃない？というチャンネルジ

みんなが生き生きする
「その手があったか！」をデザインする

福祉を、
ワクワクするものに。

福祉部 福祉を、ワクワクするものに。

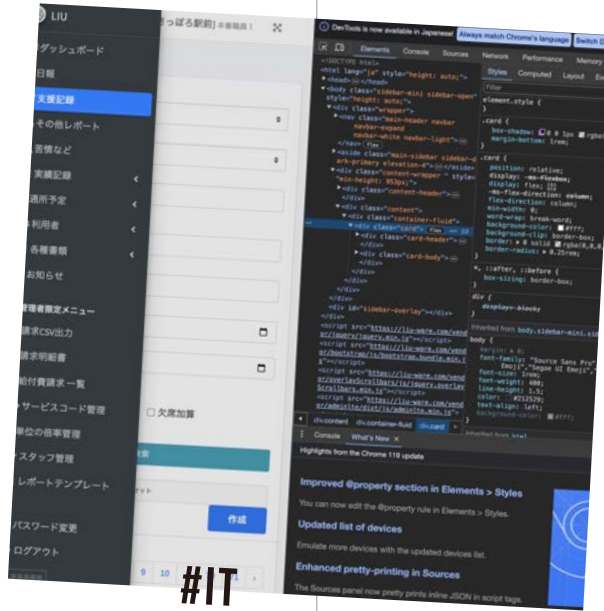
みんなが生き生きする
「その手があったか！」をデザインする

ヒトを考える

#WELFARE



モノを考える



コトを考える

#DESIGN



企画／運営
障がい者サポート事業

個性が活躍する社会を デザインする

障がい者の多様な個性を発掘し・
伸ばし・成長を目指す方々と、そ
の個性が発揮される場のマッチン
グを目指す。

制作／運用
テック事業

テクノロジーの力で 福祉を変える

業務の効率化と高い実用性を持た
せることができる仕組みを構築し、
福祉業界全体の活性化を目指す。

企画／運用
福祉デザイン事業

福祉のチカラを 街のチカラに

事業と福祉をマッチングし、相乗
効果の高い仕組みをデザインする。
農業と福祉、観光と福祉、美容と福
祉、さまざまな業種とマッチング

WORKS 02 | CASE A

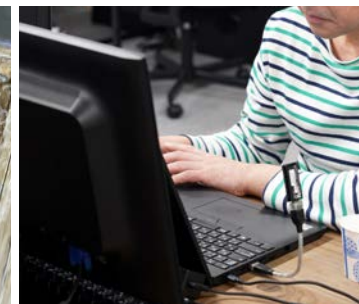
障がい者 # 多様性
事業貢献 × 社会貢献
アート # IT

障がい者サポート事業

「個性が活躍する社会をデザインする」
をスローガンに、各種サポート事業所を
運営。
クリエイティブという切り口で様々な
チャレンジをしています。

○運営事業所一覧

- ・ 就労移行支援 / 就労定着支援
- ・ 就労継続支援 A 型 / B 型
- ・ 児童発達支援 / 放課後等デイサービス
- ・ 無料カウンセリングルーム
- ・ 障がい者コワーキングスタジオ



子どもから大人まで幅広く接点を持ち、
様々な角度から、関わる人すべての「生き生き」に繋がる仕組みを模索しています。

- 児童 ● 学生 ● 大人 ●
- 個性を発掘・伸ばす ● 気軽に相談できる場を ● 個性を磨く ● 働き方で、生き方を変える ● 働き方の開発 ●



札幌 小樽 函館 帯広 6事業所

児童発達支援 放課後等デイサービス

ひとりひとりの個性を大切に。
子ども達のもつ可能性やその才能の解放を目指し、ご家族にニーズや障がい・発達にあった支援をします。

カウンセリング ルーム

札幌 2事業所

カウンセリングルーム

就活生に向けた無料で相談できる窓口。
悩んでいることや、困っていることを一緒に解消する存在となり、今後の人生の手助けとなることを目指します。



札幌 広島 8事業所

継続支援 B 型

クリエイティブの力を活用した障がい者支援事業所。
「好きをスキルに」や「やりたいを叶える」など個々が持つコンセプトをベースに、皆が生き生きし、個性が活躍する社会を目指し、活動。



札幌 2事業所

移行移行支援 就労定着支援

障がいのある方の就労を支援する就労移行支援・就労定着支援を運営。
就職前・就職活動・就職後とそれぞれのフェーズでサポート。



札幌 1事業所

障がい者 コワーキングスペース

企業の担当者と障がい者の間に弊社スタッフが入りサポート。
現在障がい者雇用で最も大きな課題となっている離職率と教育の負担を軽減するチャレンジ。

障がい者 # 多様性
事業貢献 × 社会貢献
アート # IT # AI

テック事業

障がい者が本質的に求める支援を提供できるよう、トライアンドエラーを繰り返しながら福祉業界のパラダイムシフトを目指します。

IT と AI を活用しながら「経営者」と「現場職員」の両方に視点を宛て、〈リスクの低減〉と〈事業所のサービス力向上に繋がる〉ことに繋がるアプリの開発と運用。

福祉従事者すべての人が笑顔になるような仕組み開発を目指す。

▶ あなたの事業所にこんな課題ありませんか？



必要書類が多く、支離や指導の時間が割られる



事業所ごとの管理が発生してしまう



書類管理ミスが出やすく、返戻リスクが大きい



利用者テレワークへの対応が大変



複数アプリの利用で、費用が嵩んでしまう



業務が属人化してしまい、担当の負担が大きい

▶ LIUでこれらの課題を一気に解消！



書類作成から請求、利用表まで現場の業務を網羅している

業務が効率的になり、返戻リスクも抑える。スタッフは、利用者の支援や指導に専念でき、サービスの向上につながる。

仕組み化した管理で、事業所ごとの管理が不要に

各事業所の業務を一括管理し、一括管理ができる。一事業所ごとの管理が不要になるため、管理者の負担が低減する。



いつでもどこでも誰でも気軽に使える

導入も利用も簡単。ネットへつながっているPCさえあれば、いつでもどこでも誰でも、ブラウザで利用できる。

機能性が高いのに、費用が安い

他社のアプリは、機能は足りない割に、月々費用が高い。LIUは、高い機能性を安い料金で提供している。

▶ LIUでできること！



サービス力の向上

書類作成や各種管理が自動化され、スタッフは良質なサービス提供へ専念できるようになります。

管理ミスの低減

自動管理により、人的ミスが低減し、返戻リスクを抑えられます。



属人化の解消

画面が直感的で分かりやすいため、誰でも業務を簡単に実行できます。



安心な無料サポート

導入後も専任スタッフが丁寧にサポートしますので、ご安心ください。



WORKS
02 | CASE
B

障がい者 # 多様性
事業貢献 × 社会貢献
アート # IT

福祉デザイン事業

地域における「困った」を福祉の力で解決できることが数多くあります。

農業 × 福祉、観光 × 福祉、IT × 福祉、
清掃 × 福祉、など。

障がい者福祉と組み合わせることで、地域も事業者も当事者も、関わる企業や人すべてが笑顔になる仕組みがたくさんあると信じています。

そんなモデルを世の中にたくさん見つけて、チャレンジングな企画を進めていきます。



地域



セントラルキッチン



ドローン



清掃



農業



アート

COMPANY

社名

デン株式会社

代表取締役

加納 崇行

取締役

吉川 倫生

URL

<https://den-inc.co.jp/>

創業 / 設立

2012 年 12 月 / 2022 年 3 月

住所

札幌市中央区北 5 条西 9 丁目 11 番地 シャトープラン 59 2 階
広島市中区上八丁堀 8-6

tel / fax

011-200-0208 / 050-3512-1348

082-962-3987 / 050-3512-1348

グループ社員数（パート・アルバイト含む）※2023 年 4 月現在

67 名

※2023 年 8 月現在



GROUP

法人

グループ管理

インデックス株式会社

PR/ブランディング/デザイン/広告/印刷

エイトノット株式会社

福祉

株式会社よかず

CSR/CSVブランディング

ジャパンソーシャルデザイン株式会社

福祉

株式会社竹久

アライアンス企業

株式会社そわか

合同会社そわか

株式会社 Lifunext

イージーコレクトアンドインターナショナルペイメントサービス株式会社

クアッド株式会社

合同会社コスモス

NPO法人多様な学生の支援を本気で考える会

一般社団法人福祉.tv

事業所

就労移行支援

就労支援トライズさっぽろ駅前、就労支援トライズ大通

就労継続支援B型

継続支援リライフ

継続支援ベストジョイ大通、継続支援ベストジョイ菊水

UIL.biz、UIL 大通、UIL 八丁堀、UIL 大手町、UIL 広島駅前

児童発達支援 放課後等デイサービス

Wish、こまがたけ、こころ、あおぞら、しきさい、なないろ

障がい者コワーキングスペース

ウェルサテライト

メディアやサービス

メディア運用

札幌経済新聞

生花・造花・植物の販売

PEACE FLOWER WORKS

※2023年8月現在

DEn